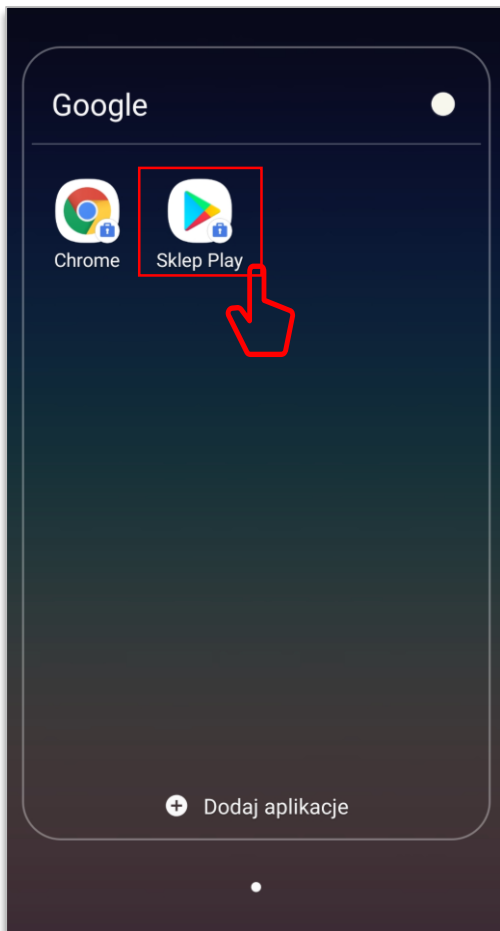


# Aplikacja dLox | Przewodnik do konfiguracji „automatycznego logowania“

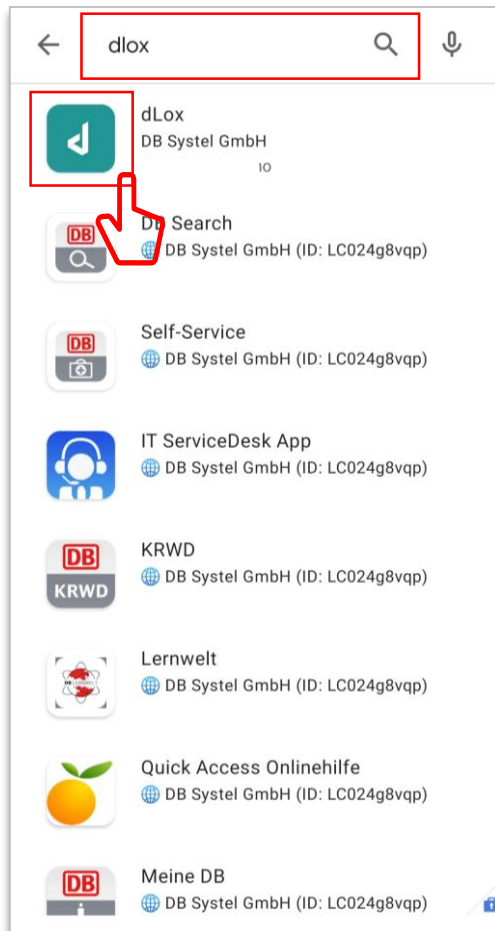


## 1. Krok



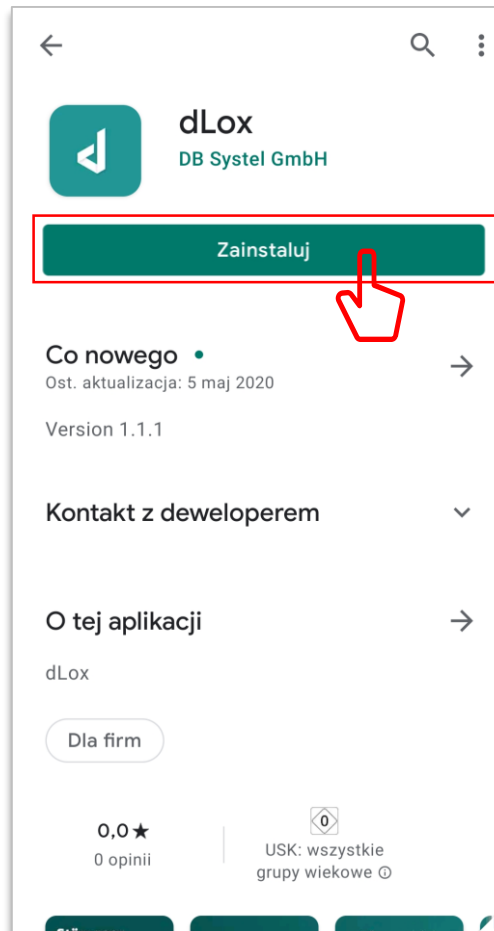
Proszę wyszukać na swoim telefonie komórkowym aplikację Sklep Play w profilu „Praca“.

## 2. Krok



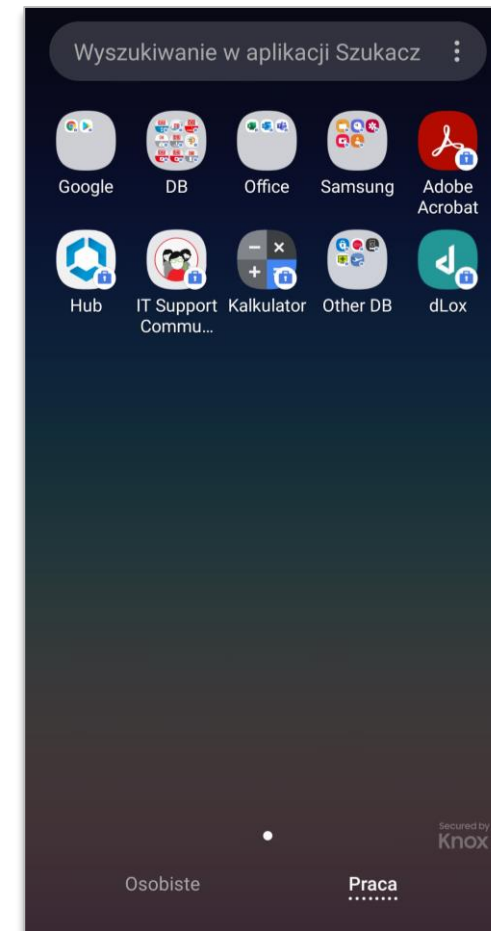
Proszę wyszukać i wybrać aplikację dLox w Sklep Play.

## 3. Krok



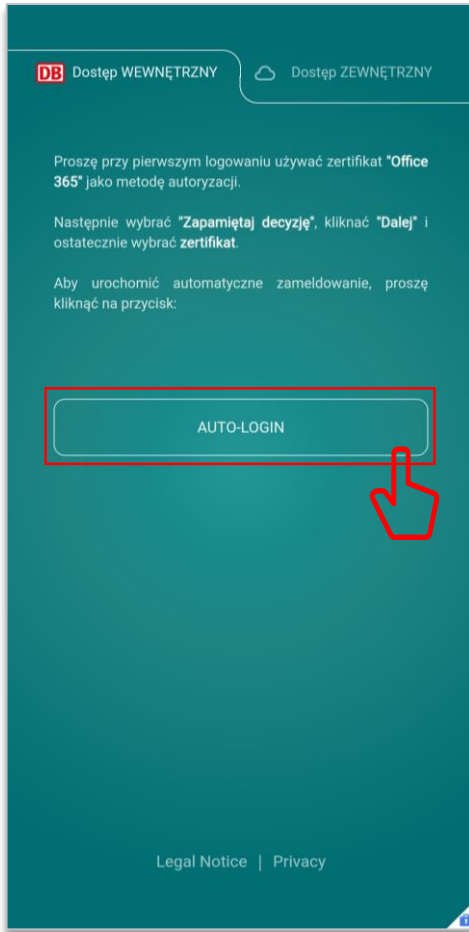
Proszę kliknąć „Zainstaluj“, aby pobrać aplikację na swój telefon komórkowy.

## 4. Krok



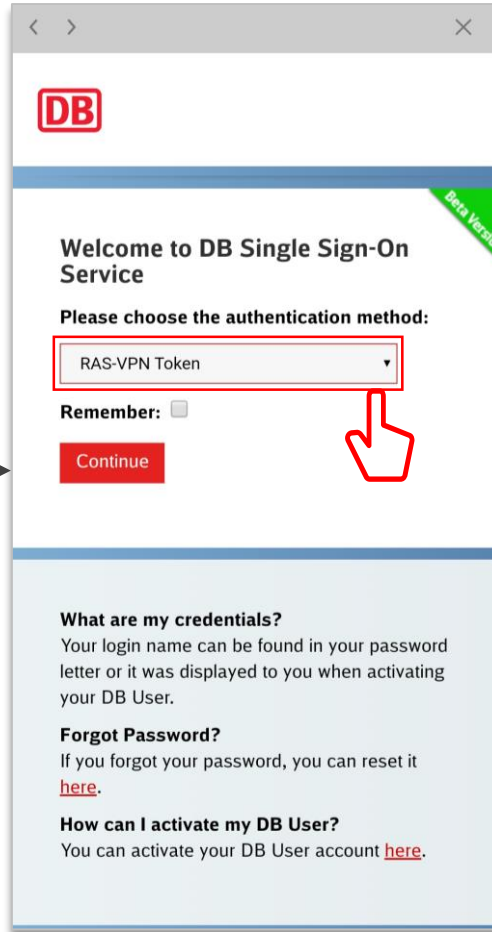
Po zakończeniu instalacji, aplikacja pojawi się w przeglądarce Twojego profilu pracy.

## 5. Krok



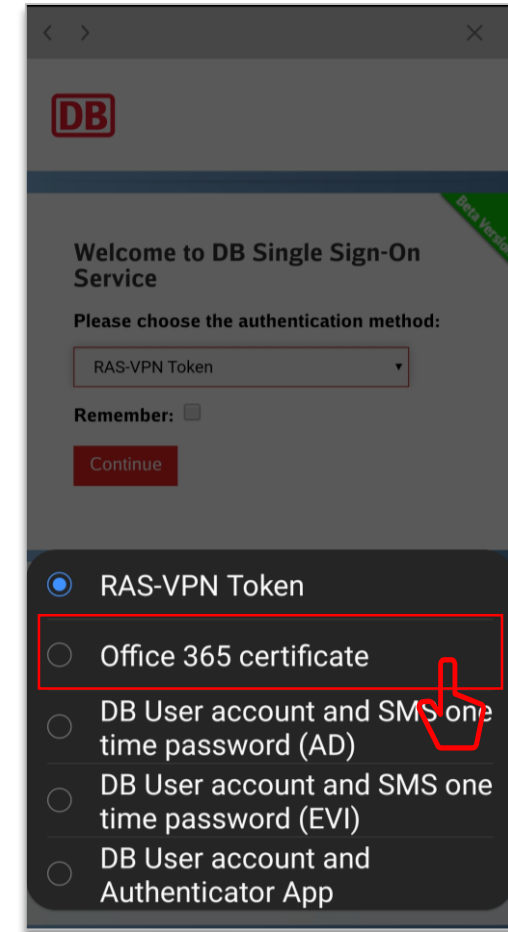
Proszę kliknąć „Auto Login“ w dostępie wewnętrznym.

## 6. Krok



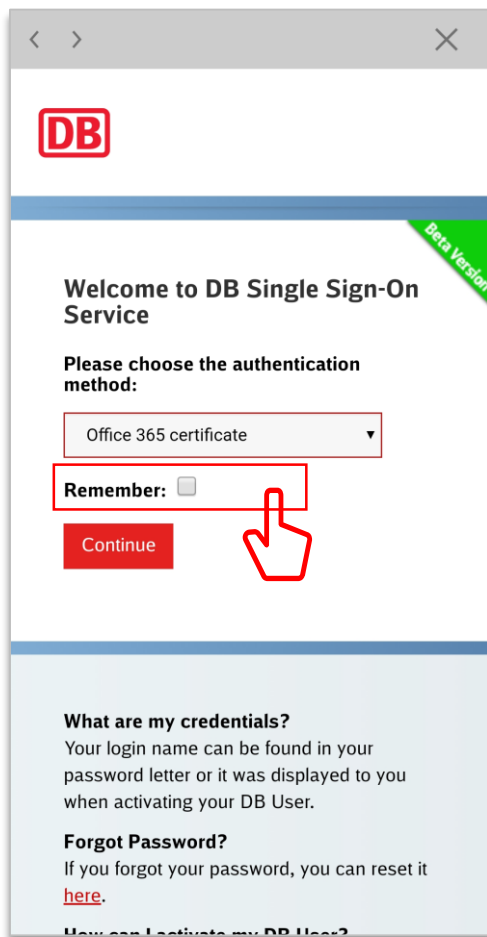
Proszę wybrać w menu metodę autoryzacji poprzez kliknięcie strzałki.

## 7. Krok



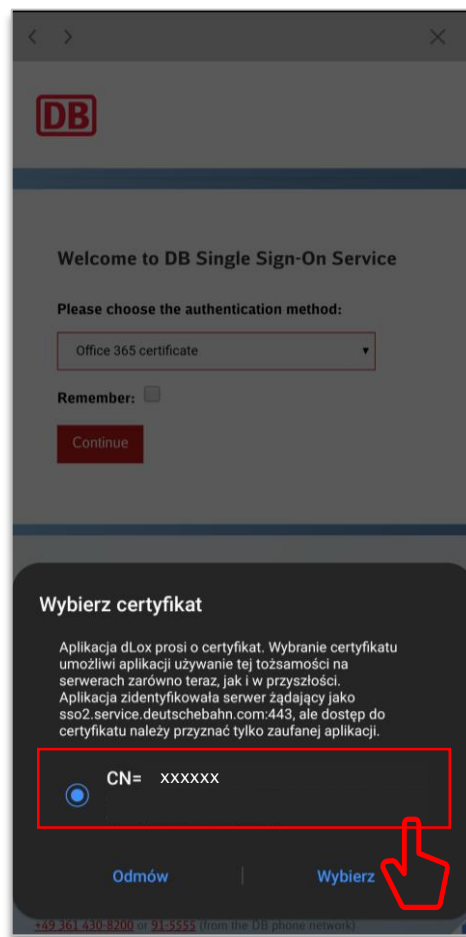
Proszę wybrać „Office 365“ jako metodę autoryzacji.

## 8. Krok



Wybór „Office 365“ został przejęty. Proszę wybrać „Remember“ i kliknąć „Continue“.

## 9. Krok



Proszę wybrać certyfikat i kliknąć „Wybierz“.

## 10. Krok



Pierwsze logowanie było skuteczne. W przyszłości będziesz podłączony bezpośrednio z kroku 5 do kroku 10.